

A black and white dog, possibly a Border Collie, is lying down on a light blue background. The dog's head is in the upper left, and its body extends towards the right. A stethoscope is visible in the lower left quadrant, resting on the surface. The overall image has a soft, slightly blurred quality.

vetat.work

Die Praxissoftware Ihrer WDT 



**vetatwork**  
HISTORIE

Suche

Line / Benutzer - 1470

Ralf Achin (K410)

Patienten

Fuzzy Molly

Charakteristika Behandlung Historie Labor Bildgebung Dokumente Medikationsplan Rezepte

Tiername: Fuzzy Tierart: Hund Rasse: Affenpinscher Geschlecht: Männlich

Geburtsdatum: 5.12.18 Gewicht (kg): 5.0 Temp. (°C): 38.6 Wichtige Information: Tierfarbe: braun-gerottet x

Transportnummer: EID/Mikrochipnummer: Versicherung: Zusatzinformationen:

Gesundheitszustand / Vorkrankungen:

# vetsoft.one

Ein Unternehmen Ihrer WDT®

2020 wurde die **vetsoft.one** als Tochterunternehmen der **WDT** gegründet. Ziel der Gesellschaft ist die Digitalisierung der Tierarztbranche. Unsere cloudbasierte Praxissoftware **vetat.work** bietet Ihnen als Tierarztpraxis die Möglichkeit, geräte-, zeit- und ortsunabhängig zu arbeiten.

Nicht nur für Praxisneugründer interessant: Es fallen keine Anschaffungskosten für teure Hardware an! Ein internetfähiges Gerät reicht aus, um mit **vetat.work** zu arbeiten. Die Administrationskosten sind in der monatlichen Pauschale inklusive. Wichtige sicherheitsrelevante Updates und Backups finden im Hintergrund statt. Zudem profitieren Sie automatisch von neuen Funktionen der Software.

Durch die Anbindung an den **WDT-Marktplatz** stehen Ihnen alle Produkte der Datenbank mit den gewohnten Marktplatz-Vorteilen zur Verfügung. Bestellungen können direkt über die Software abgeschickt und verwaltet werden. Zusätzlich unterstützen Sie automatisierte Bestellvorschläge beim Einkauf. Anhand valider Zahlen aus den Verkäufen und Lagerbewegungen werden bedarfsorientierte Nachbestellungen generiert.

Gerne zeigen wir Ihnen **vetat.work** in einer Online-Demo. Sprechen Sie uns an!

# VORTEILE DER CLOUD-SOFTWARE

Steigende Praxiskosten, hoher Kundenandrang und zunehmender Fachkräftemangel: Effizientes und kostenoptimiertes Arbeiten in der Praxis ist heute wichtiger denn je.

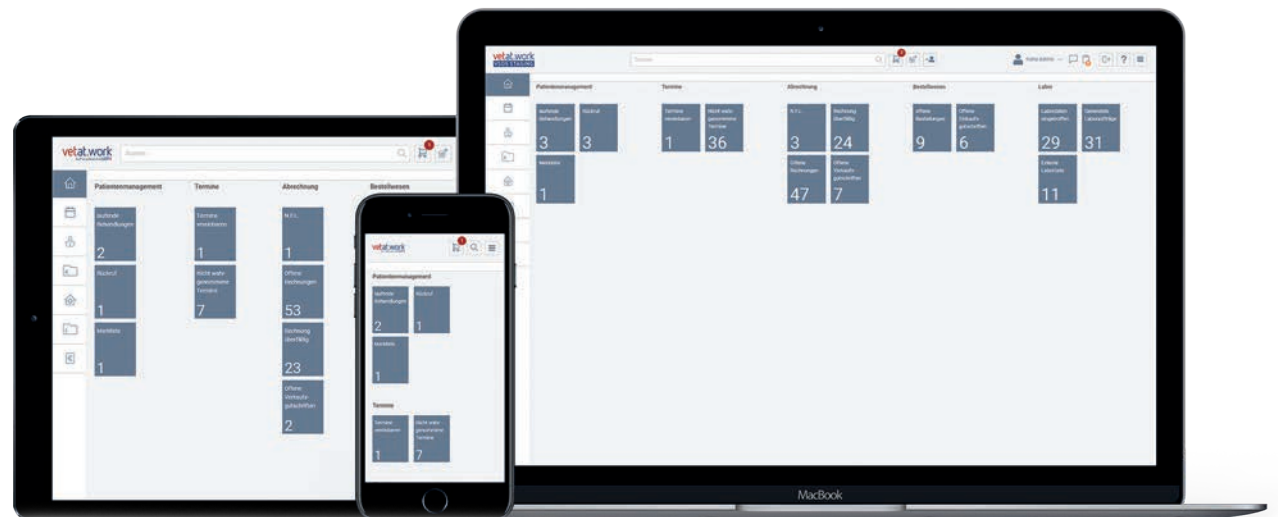
Wie kann unsere Cloud-Software Sie dabei unterstützen?

## KOSTENERSPARNIS

Wird von einer Cloud gesprochen, so ist damit gemeint, dass Daten und Programme nicht lokal auf einem Gerät gespeichert werden, sondern dafür stattdessen hocheffiziente Rechenzentren über das Internet genutzt werden. Das hat den entscheidenden Vorteil, dass Sie selbst nicht in teure Hardware investieren müssen, die zusätzlich Fixkosten für die Sicherung, Verwaltung und Wartung verursacht.

## AKTUALITÄT

Die neue GOT und das neue Tierarzneimittelgesetz haben gezeigt, wie sich Grundlegendes in der Tiermedizin verändern kann. Wir wissen, dass solche Veränderungen in der Hektik des Praxisalltags meist unerwartet schnell kommen. Um die Aktualität Ihrer Cloud-Software brauchen Sie sich dank vollautomatisierter Software-Updates jedoch keine Gedanken mehr zu machen.





## MOBILITÄT

Ob Hausbesuche, Fahrpraxis oder Arbeiten von zu Hause: Sie und Ihre Mitarbeitenden können jederzeit, überall und von jedem internetfähigen Gerät auf die Software zugreifen.

## DATENSICHERHEIT

Wir wissen, dass Kunden- und Patientendaten einen besonders sensiblen Umgang erfordern. Aus diesem Grund speichern und bearbeiten wir Ihre Daten in der **WDT-Cloud**, welche in Deutschland ansässig ist und somit dem strengen deutschen Recht hinsichtlich des Datenschutzes und der Sicherheit unterliegt.



plusserver

## DEUTSCHES RECHENZENTRUM

**Plusserver** als deutscher Multi-Cloud Data Service Provider konzentriert sich ganz auf die DACH-Region und hat bundesweit Standorte in den größten Wirtschaftsregionen etabliert. An vier Standorten - in Hamburg (2x), Köln und Düsseldorf - sind die **pluscloud** sowie die datensouveräne **pluscloud open** beheimatet. Sie genießen alle Vorteile der Cloud wie Skalierbarkeit, Kosteneffizienz und Agilität und sichern sich zugleich die beste Datensicherheit in ISO 27001-zertifizierten Rechenzentren.

Selbstverständlich erfüllen wir auch die aktuellen Datenschutzregelungen der DSGVO.

## FINANZBUCHHALTUNG

Über die Finanzbuchhaltung behalten Sie Ihre Zahlen immer im Blick. Sie wissen tagesaktuell, wie Sie wirtschaftlich dastehen. Egal ob Sie die Buchhaltung selbst übernehmen oder einen Buchhaltungsservice beauftragen - **vetat.work** unterstützt Sie hierbei. Über die **DATEV**-Schnittstelle sind Sie direkt mit Ihrem Steuerberater verbunden. Es wird immer wichtiger, mittels Gewinnermittlungen bzw. Umsatzauswertungen sehen zu können, wie es um Ihre Praxis steht. Zahlungen, Teilzahlungen und auch das Mahnwesen können Sie direkt in der Software mit wenigen Eingaben erledigen. Rechnungs- und Zahlungsjournale helfen Ihnen bei der statistischen Auswertung, sodass Sie über Ihre Finanzen immer „up to date“ sind.





## BEHANDLUNG

Die Behandlung hat wieder länger gedauert als geplant? Dank unserer automatischen Zeitaufzeichnung behalten Sie Ihre Behandlungszeiten genau im Blick. Nutzen Sie individuell konfigurierbare Textbausteine, um Anamnesen und klinische

Untersuchungen schnell und ausführlich zu dokumentieren. Laden Sie Fotos direkt in die Behandlungskartei hoch, um aktuelle Krankheitsstadien oder Behandlungsfortschritte für alle Mitarbeitenden bildlich festzuhalten.

The screenshot displays the 'vetat.work' software interface for a veterinary practice. The top navigation bar includes the logo, a search field, and user information for 'Hallo Admin'. The main content area is divided into several sections:

- Patienten:** A list of patients with 'Marko Schroeder (K550)' selected.
- Evie:** A section for the patient's name and species (dog).
- Navigation Tabs:** 'Stammdaten', 'Behandlung', 'Historie', 'Labor', 'Bildgebung', 'Dokumente', 'Medikationsplan', 'Rezepte', and 'Kostenschätzungen'.
- Patient Details:** '5J 1M, W, Bichon Frisé', 'Datum: 07.07.2023', 'Diagnose: Durchfall, akut', 'Gewicht (kg): 22,3', and 'Temp. (°C): 38,8'.
- Dokumentation:** A text editor with a rich text toolbar containing the text: 'Schleimiger Durchfall seit gestern. Frisst und trinkt wenig. Letzte Entwurmung vor 4 Monaten. SH rosarot, KFZ< 2 Sek. Abdomen geringgrd. druckdolent'.
- Artikel/Leistung hinzufügen:** A table for adding services with columns for 'Artikel/Leistungen', 'Menge', 'Einheit/Faktor', 'Preis (EUR)', and 'Gesamtpreis (EUR)'. One entry is visible: 'Allgemeine Untersuchung mit Beratung, Hund' with a quantity of 1.0 and a price of 35,43 EUR.

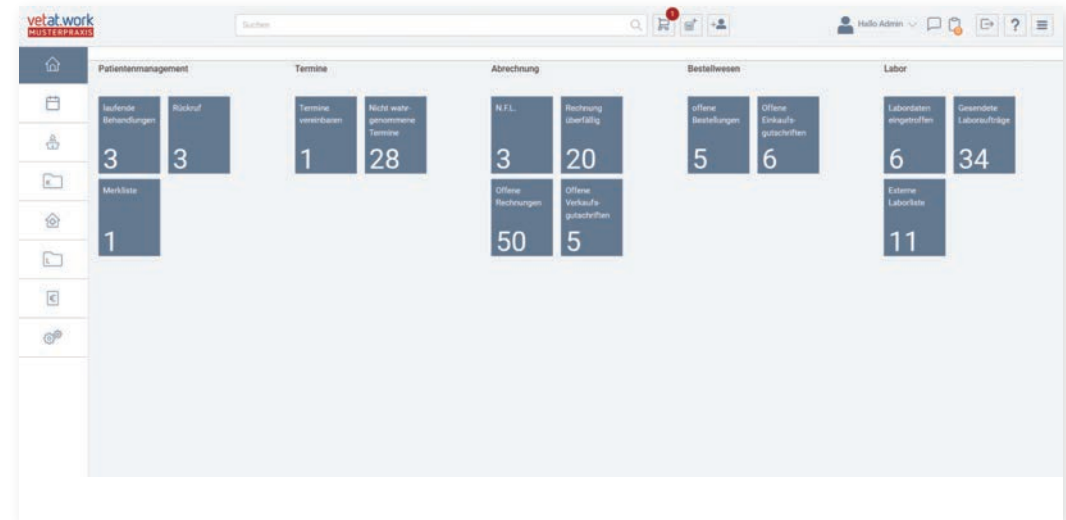




## DASHBOARD

Nie wieder einen Rückruf vergessen oder ein eingetroffenes Laborergebnis übersehen...

Mit unserem übersichtlichen Dashboard behalten Sie all Ihre administrativen Aufgaben und praxisrelevanten Mitteilungen im Blick und erledigen diese im Handumdrehen.



## KASSE

Durch die Kooperation mit unserem Partner **fiskaly** werden Kassenvorgänge in vetat.work signiert und sind somit nach Kassensicherungsverordnung rechtskonform. Die cloudbasierte TSE (technische Sicherheitseinrichtung) stellt sicher, dass alle Aufzeichnung der Kassensabläufe lückenlos und unveränderbar aufgezeichnet werden. Zusätzlich bieten wir einen DSFinV-K Export für eine einheitliche Datenbereitstellung an das Finanzamt an.

**Kasse**  
Sarah Schmidt (K10)

Mitteilung:

Vorname: Sarah, Nachname: Schmidt  
 Straße: Ulmer den Linden, Haus-Nr.:   
 Land: DE, PLZ: 19023, Ort: Schwerin

Erhalten (EUR): € 81,55  
 Rückgeld (EUR): 0,00  
 Zahlart: EC  
 Zahlungseingang: 07.07.2023

Zahlungsbetrag (EUR): 81,55

Buttons:

Zusatzinformationen:

vetat.work  
MUSTERPRAXIS

Suchen

Hallo Admin

Liste

A B C D E F G H I J K L M N O P Q R S T U V W X Y Z

Kunden Nr.	Nachname	Vorname	Telefon Nr.	Tierart	Rasse	Tiername	Geschlecht	Geburtsdag
K410	Achen	Ralf	0165788744				★ 📶 🟢	
K530	Amsel	Robert	0165782997				🟢	
K390	Baader	Peter					🟢	
K280	Bar	Sarah					🟢	
K480	Barth	Anne					🟢	
K30	Barth	Martin					🟢	
K260	Bauer	Markus					🟢	
K270	Berg	Lisa		Hund	Mischling	Rudy	Männlich	13.05.2021
K630	Berger	Annika					🟢	
K420	Bialas	Marina					🟢	
K720	Bierbrauer	Damian					🟢	
K830	Bierbrauer	Jenny					🟢	



## KUNDEN- UND PATIENTENVERWALTUNG

Unsere Kunden- und Patientenakten stellen alle wichtigen Informationen in einem übersichtlichen, intuitiven Design dar. Navigieren Sie leicht zwischen unterschiedlichen Bereichen der Akten, um sich während einer laufenden Behandlung Historien, Medikationspläne oder Fotodokumentationen des Patienten anzeigen zu lassen.

Behalten Sie den Zahlstatus Ihrer Kunden stets im Auge und erstellen Sie ganz bequem Rechnungen. Neukunden erfassen Sie schnell und unkompliziert, während die automatische Stammdatenkontrolle sicherstellt, dass Sie sich nie wieder über unvollständige Akten ärgern müssen.



## ANMELDUNG

Das gesamte Praxisgeschehen auf einen Blick: Heute geplante Termine, Patienten im Warte- und Behandlungsraum, laufende Labor- und Röntgenuntersuchungen und abzurechnende Kunden sind ganz einfach zu verwalten. Bereiten Sie sich optimal auf Ihren Termin vor, indem Sie sich wichtige Informationen zu Ihrem Patienten und Kunden bereits vor dem Termin anzeigen lassen. Sie arbeiten ohne Terminsprechstunde oder müssen jederzeit mit einem Notfall rechnen? Kein Problem! Fügen Sie ankommende Kunden und Notfälle direkt Ihrem virtuellen Wartezimmer hinzu.



## TERMINKALENDER

Strukturieren und planen Sie Ihren Praxistag dank unseres personalisierbaren Terminkalenders. Stellen Sie eigene Terminarten und -farben ein, definieren Sie Ihre individuellen Terminintervalle und wählen Sie aus Tages-, Wochen- und Monatsansicht. Dank einfacher Drag-and-drop-Bedienungen sind Terminänderungen mit nur einem Klick erledigt.



## LABOR

Mit **LABOKLIN** an unserer Seite bieten wir Ihnen eine Schnittstelle zu einem der führenden Dienstleister veterinärmedizinischer Labordiagnostik. Das Spektrum des akkreditierten Fachlabors reicht von Untersuchungen aus dem Bereich der Mikrobiologie, der klinischen Labordiagnostik und Allergie bis hin zur Pathologie, Genetik und Hygiene. Arbeiten Sie zusätzlich mit in-house Laborgeräten? Über unsere Software können Praxisgeräte des Herstellers **Zoetis** angebunden werden, für die Laboklin jetzt auch Ergänzungsprofile zu attraktiven Preisen anbietet! Darüber hinaus bieten wir selbstverständlich ebenso eine Schnittstelle zu **IDEXX** in-house Laborgeräten und dem externen Referenzlabor von IDEXX.

Unser Labor bietet Ihnen zahlreiche Vorteile: Sie können den gewünschten Laborauftrag bequem aus unserer Software auswählen und versenden. Die Ergebnisse der Laboruntersuchungen werden vollautomatisch in die Patientenakte übertragen, und Sie erhalten eine Benachrichtigung über neu eingetroffene Laborergebnisse.

Ihr virtuelles Labor bei vetat.work wird durch praktische, selbst konfigurierbare Ergebnismasken für Kot-, Urin- und zytologische Untersuchungen abgerundet. Und das Beste kommt zum Schluss: Wir generieren zu jedem Laborauftrag automatisch GOT-Leistungen – so vergessen Sie keine Abrechnungsposten mehr.

**IDEXX**  
LABORATORIES

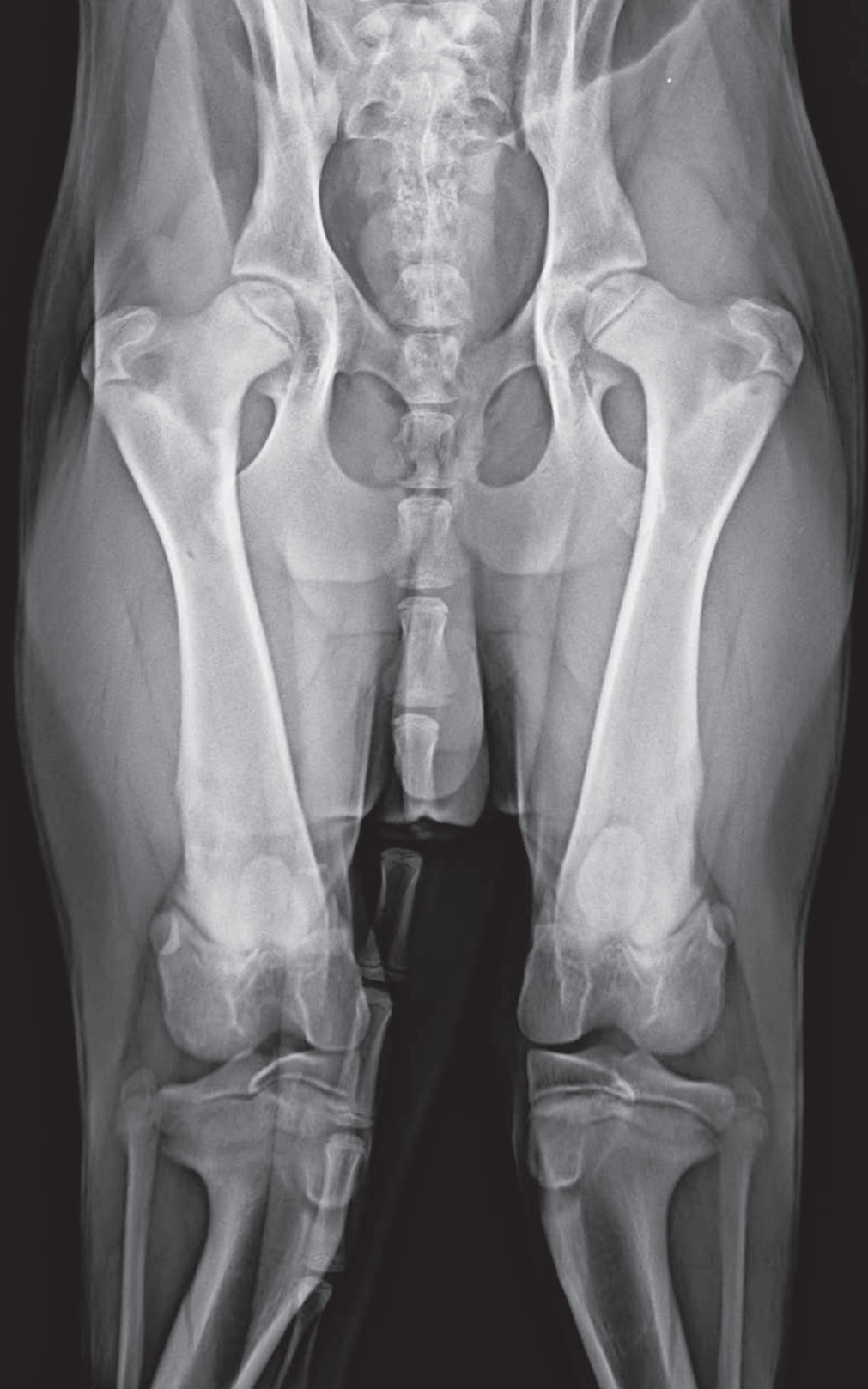
**LABOKLIN**  
LABOR FÜR KLINISCHE DIAGNOSTIK GMBH & CO. KG

**zoetis**

## RÖNTGEN

Wir vertrauen auf das Know-how und die jahrzehntelange Erfahrung unseres Partners **Oehm und Rehbein**, um Ihnen eine auf die Veterinärmedizin zugeschnittene Lösung für digitale Röntgenbildaufzeichnung und -bearbeitung zu bieten. Erstellen Sie Röntgenuntersuchungsvorlagen, um komplexe Untersuchungen mit einem Klick in Auftrag zu geben und direkt abzurechnen. Die fertigen Bilder werden automatisch in die Patientenakte übertragen und können im integrierten Viewer betrachtet, bearbeitet oder geteilt werden.

Sie präferieren eine andere Lösung Ihrer digitalen Röntgenbildaufzeichnung? Gerne gehen wir auf Ihre kundenspezifischen Wünsche ein und können bei Bedarf die entsprechenden Anforderungen in der digitalen Bildgebung weiter ausbauen.



## APOTHEKE

Durch Integration des WDT-Marktplatzes genießen Sie alle Vorteile eines umfangreichen Medikamentenverzeichnis ohne zusätzliche Kosten für externe Medikamenten-Listen. Ob Wirkstoff, Wirkstoffkonzentration, Zieltierarten oder Wartezeiten - alle wichtigen Informationen für Ihre tierärztlichen Verschreibungen sind im System hinterlegt. Dank Kooperation mit VE-TIDATA greifen Sie schnell auf zusätzliche Informationen wie beispielsweise Dosierungsanweisungen und Pharmakologie zu.





## BESTELL- UND LAGERWESEN

Bestellungen waren noch nie so einfach!

Sparen Sie wertvolle Mitarbeiterressourcen durch vollautomatisierte Bestellvorschläge, die für Sie die Nachbestellung vorbereiten. Oder wählen Sie selbst aus der Produktvielfalt des **WDT-Marktplatzes** Ihren gewünschten Artikel zu den besten Einkaufs- und Lieferkonditionen aus. Die Bestellung wird im Anschluss direkt elektronisch aus unserer Software heraus übermittelt. Unsere Lagerverwaltung zeichnet jede Warenbewegung lückenlos auf, sodass Sie diese jederzeit nachvollziehen können.

vetat.work

# Von Tierärzten für Tierärzte



„Es war sehr spannend und hat viel Spaß gemacht, eine Software zu entwickeln, die allen Anforderungen des Praxisalltags gerecht wird und trotzdem einfach und intuitiv in der Bedienung ist.“

**DR. PAMELA LIEBIG**

Tierärztin der vetsoft.one GmbH  
02242 / 90949 65

**SIE HABEN FRAGEN?  
KONTAKTIEREN SIE UNS!**

vetsoft.one GmbH  
Frankfurter Strasse 30  
53773 Hennef

+49 2242 - 90 949 0  
info@vetsoft.one